
strate

école

de

design

Etablissement privé
d'enseignement
supérieur technique
Reconnu par l'État
www.strate.design

design

is

the

only

option

Rendre
le monde
+ simple
+ juste
+ beau

Making
the world
+ simple
+ fair
+ beautiful

Designers du XXI^e siècle

Ouverture, complexité, durabilité, partage, numérique: le XXI^e siècle est un siècle de défis. C'est pourquoi nous formons à Strate des femmes et des hommes qui travaillent à donner du sens aux situations de vie de leurs prochains dans ce monde complexe. Tout doit être mis en œuvre pour faire de nos expériences, privées ou publiques, des moments réussis, utiles et beaux.

Et c'est bien la mission du designer. Toutes les entreprises, qu'elles produisent des biens ou des services, font de plus en plus appel aux designers parce qu'elles savent que leur survie dépend de la qualité de l'expérience de leurs clients ou usagers.

Penser, Créer et Agir

Pour donner du sens à nos expériences de vie, il faut apprendre à les penser, à en saisir les enjeux, les forces et les acteurs. Multidisciplinaire, le designer invoque les sciences humaines comme celles de l'ingénieur, pour éclairer ses choix et les justifier. Durant toute sa démarche, le designer est un créatif. Qu'il analyse les situations, qu'il recherche des solutions, qu'il les illustre ou les communique, il imagine, innove, étonne. Enfin, le designer est un réalisateur. Il a l'obligation de transformer sa pensée en un produit, un système, un service. Maquette, prototype, modélisation, il développe et met en œuvre tous les savoir-faire pour matérialiser ses propositions.

Apprendre et Vivre Ensemble

Enseigner, apprendre, tout est affaire de collaboration. A Strate, c'est près de deux cent professionnels qui est mobilisée, pour transmettre chaque jour les valeurs, les savoirs, les méthodes et les pratiques des designers. Partenaire de nombreuses écoles prestigieuses (SciencesPo Paris, Grenoble Management, ESSEC, Centrale, Arts et Métiers, Telecom Paristech...), l'école multiplie les projets collaboratifs permettant la confrontation avec les métiers de l'ingénieur et du marketing.

Conçue comme un espace de partage, l'école est aussi un lieu d'apprentissage du vivre-ensemble. Amphi, classes, ateliers, cafétéria constituent autant d'espaces de vie commune grâce auxquels nos étudiants se préparent à être des professionnels généreux et solidaires.

Designers of the 21st century

Openness, complexity, sustainability, sharing, digital technology: the 21st century is about challenges. This is why, at Strate, we train women and men who work on bringing meaning to their fellows' life situations, in this complex world. Everything needs to be done to make of our experiences, both private and public, successful, useful and beautiful moments.

This is the designer's mission. All companies, whether public or private, producing goods or services, increasingly call on designers because they know that their survival depends on the quality of their clients' or users' experience.

Thinking, Creating, Acting

In order to give meaning to our life experiences, we need to learn to devise them, to grasp the challenges, the strengths and the players. As a multidisciplinary professional, the designer calls on human sciences as well as engineering sciences, in order to shed light on his choices and justify them. Throughout his work, the designer is a creative person. Whether he analyzes situations, looks for solutions, illustrates or communicates them, he imagines, innovates and surprises. Eventually, the designer is a producer. He must turn his thinking into a product, system, or service. Through a mock-up, prototype or modelling, he develops and implements all his know-how to materialize his propositions.

Learning & Living Together

Teaching, learning, everything is about collaboration. At Strate, almost two hundreds professionals are working every day in order to pass on the designers' values, know-how, methods and practices. Through partnerships with prestigious schools (SciencesPo Paris, Grenoble Management, ESSEC, Centrale, Telecom ParisTech, Arts et Métiers, ...), Strate is involved in many collaborative projects allowing the confrontation with the engineers and marketers.

The school has been built as a sharing space, and it is also a place to learn how to live together. The lecture hall, classrooms, workshops, and cafeteria are as many common living spaces, thanks to which our students prepare themselves to be generous and empathic professionals.

Former tous les acteurs du design

Strate forme les différents acteurs qui pensent, créent, testent, produisent, et promeuvent les objets, les systèmes et les services de demain.

Le cursus « Modelage 3D » (Bac+3) forme les collaborateurs les plus directs des designers, interprètes autant que conseillers des phases de formalisation et de matérialisation des concepts.

Le cursus « Design » forme les designers du XXI^e siècle, dans une approche multidisciplinaire. Diplôme visé par le Ministère de l'Enseignement Supérieur et de la Recherche, il forme des designers en 5 ans et dispose aussi de parcours en 2 ans (M1/M2) spécialisés et/ou internationaux :

Le cursus Immersive Design forme en 2 ans les designers de Réalité Virtuelle et Réalité Augmentée.

Le Master in Transportation Design forme en anglais et en 2 ans des designers automobiles.

Le Master in Design for Smart Cities forme en anglais et en 2 ans les designers des expériences et des usages des villes intelligentes de demain.

Le Mastère « Innovation et Design », à destination des diplômés d'école d'ingénieurs ou de commerce, ou de professionnels déjà aguerris, forme en un an des directeurs de projets innovants, au travers de la pratique et de la culture du design.

Le **Certificat « Design Act! »** forme en 5 mois, et **gratuitement**, à l'innovation sociale par le design dans une pédagogie innovante embarquée au sein de l'Agence de Design **Saguez & Partners**.

Le **Certificat Post-diplôme « Technologies & Design »**, avec le CEA, forme en 4 mois, et **gratuitement**, au Design de projets nourries de technologies dans une démarche pluri-disciplinaire.

Le **Certificat Post-diplôme « Entrepreneuriat, Digital & Design »**, avec Matrice/42, forme en 1 an, et **gratuitement**, à la création d'entreprise dans le numérique dans une démarche pluri-disciplinaire

Le Master de recherche « Design d'Interaction », avec Arts et Métiers ParisTech, forme les designers ou ingénieurs à la recherche en design d'Interaction.

En matière de **formation professionnelle**, Strate propose un **MBA « Management By Design »**, qui forme des managers de haut vol, empreints de l'esprit du design. Elle offre aussi des **formations courtes** et sur mesure au Design Thinking et à la pensée créative.

Training all the design players

Strate trains all players who think, create, test, make and promote tomorrow's objects, systems and services.

The "3D Modelling" curriculum (eq. Bachelor) trains the designers' closest collaborators, interpreters as much as advisers in the phases of formalization and materialization of the concepts.

The "Design" curriculum trains the designers of the 21st century, through a multidisciplinary approach. The degree is delivered by the Ministry of Higher Education and Research after 5 years at Strate; it can also be accessed following a two-year specialized or international Master program:

The "Immersive Design" curriculum is a 2-year course training Virtual Reality and Augmented Reality designers.

The Master in Transportation Design trains automotive designers in English in 2 years.

The Master in Design for Smart Cities is a 2-year curriculum taught in English, training designers of experiences and usages of tomorrow's smart cities.

The "Innovation and Design" Post-degree, aimed at engineering or business schools graduates, or already experienced professionals, is a one-year curriculum training innovative project managers, through design practice and culture.

Design Act! Certificate is a 5-month **tuition-free** curriculum training to social innovation through design, with an innovative pedagogy housed by Design Agency Saguez & Partners.

The tuition free, 4-month long, **Post-degree Certificate «Technologies & Design»**, in partnership with the CEA, trains to the design of projects fed with technologies, in a multi-disciplinary approach.

The Tuition free, 10 month long, **Post-degree Certificate «Entrepreneurship, Digital & Design»**, in partnership with Matrix / 42, trains to start a digital business in in a multi-disciplinary approach.

The "Interaction Design" Research Master, with Arts et Métiers ParisTech, trains designers or engineers in Interaction design research.

In terms of **professional training**, Strate offers a **"Management By Design" MBA**, which trains high-flying managers imbued with the spirit of design. It also provides short and tailor-made courses in Design Thinking and Creative Thinking.

programs

in

english

Master in Transportation design

Dirigé par :

Head:

Mike LEVY

Designer



Who?

- Bachelor honors or equivalent, in the field of Applied Arts, Design.
- Candidates holding a degree in engineering may apply depending on the practice of an artistic discipline.



Career path?

- Industrial designer
- Transportation & Mobility Designer
- Design Manager



Admission requirements

- Candidates are required to pass an interview, conducted in English by telephone or Skype.



Contact

Cecilia TALOPP
International affairs
T: + 33 1 46 42 76 82
M: c.talopp@strate.design

Thinking with style

In order to give access to our diploma to non-French-speaking candidates, Strate is offering a two-year curriculum (MDes) fully taught in English.

The admissions are based on application file followed by an interview. The students have access to the degree after four semesters of studies.

The first semester is focused on two axes:

- advanced techniques of representation (drawing and volume)
- project-based pedagogy: all classes – 2D and 3D, marketing, humanities, writing, etc. – are treated through several design projects.

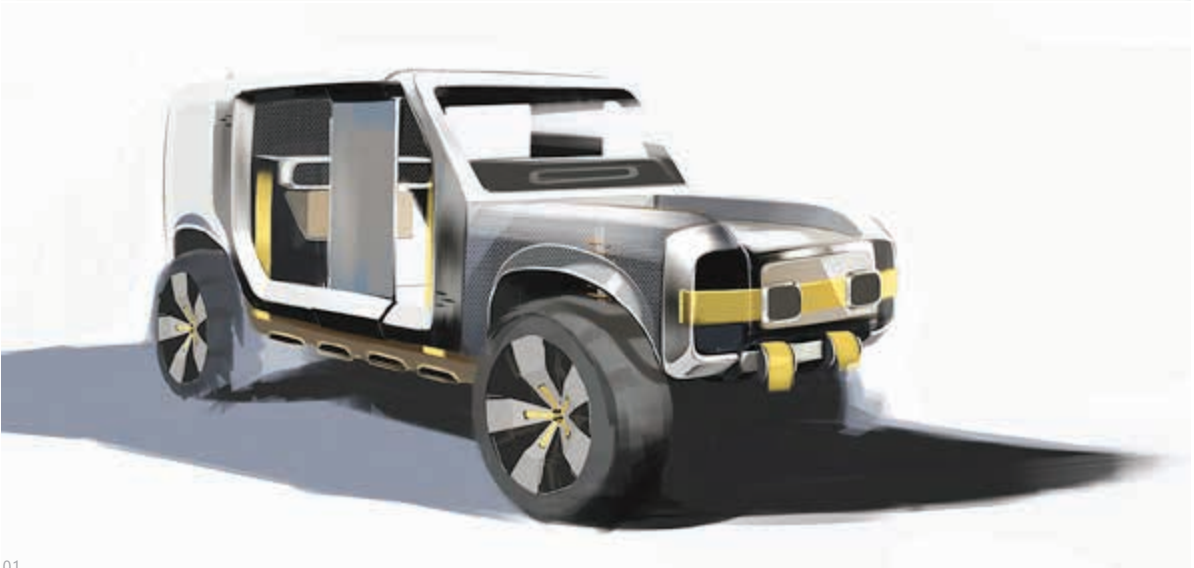
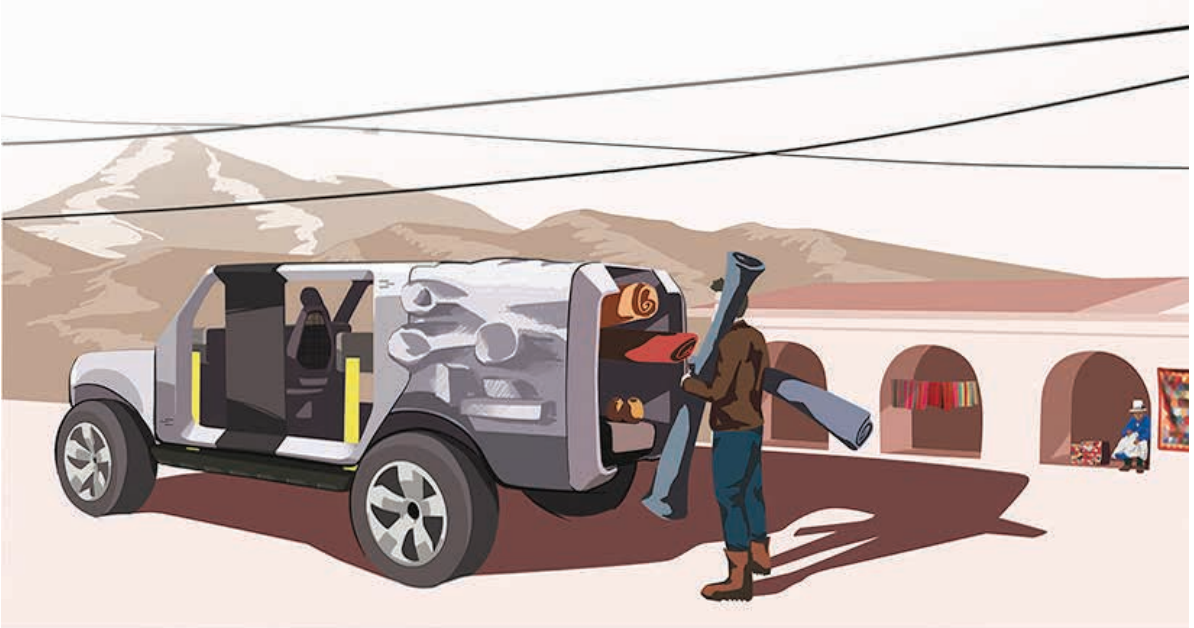
The second semester is also focused on two axes:

- industrial partnerships: at least three projects are made according to subjects submitted by industrial partners. There again, all subjects are treated through projects.
- thesis preparation: the students start the bibliographical and research work preliminary to the redaction of their thesis.

The third semester is again focused on two axes:

- collaborative project: the students take part in a long-term project requiring the collaboration with students from engineering and management schools.
- Degree: the students mainly work on the redaction of the thesis and the realisation of the project. It ends up with the presentation of the project in front of a jury of professionals.

During the fourth semester, the students have to do a six-month internship in France or abroad.



Master in Design for Smart Cities

Dirigé par :

Head:

Dominique SCIAMMA

Director & Dean



Who?

– Bachelor's degree (Upper 2nd Class Honours degree or equivalent) in Design, Engineering or Science.

– Other qualifications will be assessed based on individual merits.



Career path?

- Head of Design
- Head of innovation
- Project leader
- Experience Designer
- Service Designer
- Interaction Designer
- Intelligent Object Designer
- IoT projects Manager
- Urban Innovation Lead



Admission requirements

– Candidates are required to pass an interview, conducted in English by telephone or Skype.



Contact

Cecilia TALOPP
International affairs
T: + 33 1 46 42 76 82
M: c.talopp@strate.design

Designing beautiful lives in a smarter city

By 2050, two third of the population will live in cities and 2 Billions new urban citizens will reside in cities that do not exist yet.

Those Smart Cities need hands-on though visionary designers to create better lives conditions and to reinvent citizenship for every stakeholder: younger/ elder, families/professionals, tourists/dwellers, and by giving meaning to the best technologies.

During this 2 year program, including a final 6 month internship, students become strong professionals thanks to an intensive project-based pedagogy, and a strong connection with the industry.

Facing complexity: By giving them a strong multidisciplinary culture mixing technologies, human sciences, marketing, culture, 3D modelling, design methodology, Strate trains different types of designers able to read, represent and exploit complexity.

Solving problems: Thanks to this "Design Mix", Strate Designers are able to address any human issue in a creative way to enable better lives in a smarter city.

Interact with the industry: Through a strong connection with the industry (all teachers are professionals + projects are given by the industry + mandatory internship), Strate trains designers prepared to face reality.

Training creative professionals: If Technologies, 3D tools, methodology, Human sciences, culture are the components, creativity is key in giving the innovative and disruptive quality of those ready to work Designers.

The program, very similar in its structure with the Master in Transportation Design, **is taught and delivered either in our Paris or Singapore Campus**

Partenaire :





l'école

The school

Relations Académiques Academic Relationships

Partenaire des plus grandes écoles

Parce que le design est interdisciplinaire, Strate a noué des partenariats avec les Universités et écoles les plus prestigieuses de France afin de former nos étudiants et ceux de ces écoles à la nécessité de travailler ensemble :

- Doubles-diplômes avec Grenoble Ecole de Management et SciencesPo Paris
- Master de Recherche «ICI-DI» avec l'ENSAM
- MSc «ELS» avec l'ESTACA et l'IOGS
- Projet « CPI » avec ESSEC et Centrale Supélec
- « Prix Design & Science Université Paris-Saclay » avec Telecom ParisTech, Centrale Supélec, l'ENS Paris-Saclay, Polytechnique et l'ENSTA.
- Projets Collaboratifs avec l'ESTACA, HETIC et 42
- Projet «FabLab» avec le Master ITE de l'Ecole Polytechnique
- Workshop CK avec L'Ecole des Mines
- Electifs Design à Paris Dauphine, ESSEC, Ecole de Biologie Industrielle, EFREI
- Options Entrepreneuriat d'ESCP Europe
- Design Academy avec HEC et 42
- et bien d'autres à venir...

Partner of the most prestigious schools

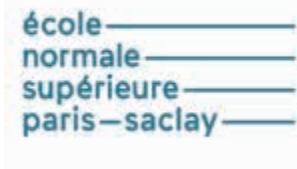
Because Design is interdisciplinary, Strate has created partnerships with the most prestigious universities and schools in France, in order to train both our students and theirs to the necessity of working together:

- Double-degrees with Grenoble Ecole de Management and SciencesPo Paris
- Master in Research ICIDI with ENSAM
- Master of Science ELS with l'ESTACA and IOGS
- "CPI" Project with ESSEC and Centrale Supélec
- Université Paris-Saclay "Design & Science Prize" with Telecom ParisTech, Centrale Supélec, ENS Paris-Saclay, Polytechnique and ENSTA.
- Collaborative Projects with ESTACA, HETIC or 42
- FabLab Project within the ITE Master of Ecole Polytechnique
- CK Workshop with Ecole des Mines
- Design Elective for Paris Dauphine, ESSEC, Ecole de Biologie Industrielle or EFREI
- Entrepreneurship Module with ESCP Europe
- Design Academy with HEC and 42
- and many more to come...



Contact

Dominique SCIAMMA
Directeur
M : ds@strate.design



Relations entreprises/Industrie Coporate/Industry Relations

Une école ouverte sur le monde professionnel

Parce que nous voulons former des professionnels performants et innovants, la relation avec les entreprises structure totalement le projet pédagogique de l'école.

Les 150 intervenants de l'école sont ainsi tous des professionnels, experts actifs dans leur domaine, ce qui assure que leurs enseignements sont toujours connectés aux vérités du terrain.

L'ensemble des stages professionnels que doivent impérativement réaliser nos étudiants sont autant de confrontations à la réalité des entreprises.

Les partenariats industriels de 4^e année mettent nos étudiants en design et nos Mastères dans une relation client forte, en les confrontant à une expression de besoins réels et en cherchant à les satisfaire.

Enfin, les partenariats de recherche permettent aux entreprises innovantes de bénéficier des spécificités de la Recherche en Design, dont Strate est un des acteurs majeurs.

Strate est enfin un acteur central de l'écosystème du design en tant que membre actif de toutes les associations professionnelles majeures et de nombreux pôles de compétitivité ou lieux d'innovation.

A school open to the professional world

As we are eager to train efficient and innovating professionals, the school's educational project is fully structured around the relationship with industries.

The 130 people teaching at Strate are indeed all professionals, experts in their field of activity, ensuring the accuracy of what they teach in the professional world.

All the internships our students have to do are as many opportunities to meet with the challenges of the companies.

The 4th year industrial partnership projects put our students in direct contact with the client company; they thus have to deal with their real needs, and endeavour to meet those requirements.

The research partnerships allow innovating companies to benefit from the specificities of design research, of which Strate is one of the major stakeholders.

Finally, Strate is a central player in the design ecosystem as it is an active member of all major professional associations, centres of excellence and innovation places.



Calendrier des stages :

Designer

- Février à juin/Juillet: 3^e année, 1^{er} stage professionnel, International ou France
- Mai à décembre: 5^e année, stage diplômant
- Juin: 2^e année, stage d'engagement
- Septembre à janvier: 4^e année, international ou France

Modeleur

- Avril à juin: 2^e année, stage numérique
- Mai à décembre: 3^e année, stage diplômant
- Juin: 1^{re} année, stage en atelier

Innovation & Design

- Juillet à décembre: stage diplômant

Chercheur

- Février à septembre: stage diplômant

Internships calendar:

Design

- February to June/July: 3rd year, 1st professional internship, France or international
- May to December: 5th year, graduating internship
- June: 2nd year, participation internship
- September to January: 4th year, international or France

Modelling

- April to June: 2nd year, digital modelling internship
- May to December: 3rd year, graduating internship
- June: 1st year, workshop internship

Innovation & Design

- July to December: graduating internship

Research

- February to September: graduating internship



Contact Entreprises

Fabrice LANGLAIS
Directeur relations entreprises
 T: +33 6 65 70 67 61
 M: f.langlais@strate.design



Contact Stages

Louise GALLIENNE-CAUVET
Responsable Stages
 T: +33 1 46 42 66 28
 M: l.gallienne@strate.design

Partenariats industriels

Industry Sponsored Projects

Bénéficiez du Crédit Impôt Recherche !

Depuis 2016, Strate est accrédité
Crédit Impôt Recherche et
Innovation.

Ce qui signifie que les dépenses
pour les partenariats longs
(2,5 mois & 5 mois) peuvent se
traduire par un abattement fiscal
de 30%.

Un dispositif pour développer
votre recherche et innovation
avec tout le potentiel que
représente un établissement
supérieur comme Strate.

Benefit from the Research Tax Credit!

Strate has been accredited in
2016 for Research Credit and
Innovation Tax.

This means that expenses for
long partnerships (2.5 months
& 5 months) can result in a tax
deduction of 30%.

A way to develop your research
and innovation with all the
potential that represents a
higher institution like Strate.



Contact

Fabrice LANGLAIS

Directeur relations entreprises

T: +33 6 65 70 67 61

M: f.langlais@strate.design

Votre futur se dessine

Quelle meilleure manière pour une entreprise
d'anticiper le monde de demain en demandant à ceux
qui le feront de l'imaginer ?

C'est ce que l'école vous propose avec les parte-
nariats industriels : une vingtaine d'étudiants, enca-
drés par un designer professionnel, travaillent sur une
étude prospective proposée par votre entreprise, sui-
vant différentes modalités et sur différentes périodes
et types d'étudiants.

Les livrables sont ceux du design : maquettes,
modèles 3D, vidéos, scénarios d'usages, mises en
situation, planches, etc.

Un contrat de confidentialité est signée avec vous,
et tous les droits vous sont cédés.

**Suivant le sujet proposé, les dépenses de par-
tenariat sont éligibles au crédit Impôt Recherche et
Innovation.**

Your future is taking shape

Is there a better way for a company to anticipate
tomorrow's world than by asking those will make it to
imagine it?

That is what the school offers with the industrial
partnerships: about twenty students, guided by a pro-
fessional designer, work on a prospective study sug-
gested by your company, according to certain moda-
lities, at various periods of the year and with different
types of students.

Deliverables are design-related: mock-ups, 3D
models, videos, usage scenarios, contextualization,
boards, etc..

A non-disclosure agreement is signed by all par-
ties, and all the rights are ceded to you.

**Depending on the subject, partnership expendi-
ture may be eligible for the Research and Innovation
tax credit.**

Entrepreneuriat Entrepreneurship

Nos ambassadeurs

Our ambassadors

De plus en plus de nos anciens créent et développent leur startup au sortir de l'école, souvent à partir de leur projet de diplôme :

- Glowee : Sandra Rey (Promo 2013)
- Lunii : Maëlle Chassard (Promo 2013)
- Même : Judith Levy (Promo 2014)
- The Keepers : Eric Delalande (Promo 2015)
- et plus encore !

An increasing number of our alumni create and develop their start-ups after graduating, often from their diploma project:

- Glowee: Sandra Rey (class of 2013)
- Lunii: Maëlle Chassard (class of 2013)
- Même: Judith Levy (class of 2014)
- The Keepers: Eric Delalande (class of 2015)
- and many more!



Contact

Dominique SCIAMMA
Directeur
M: ds@strate.design

Entreprendre à dessein

Pour peu qu'on leur donne accès aux savoirs, aux méthodes et aux lieux de l'entrepreneuriat, les designers sont des entrepreneurs nés, en mettant leur spécificité au service de leur projet d'entreprise.

A Strate, nous agissons résolument pour favoriser l'entrepreneuriat, dont nous constatons combien il attire de plus en plus de nos étudiants, y compris pendant leurs études.

Pendant le cursus : au travers des initiatives étudiantes du club Genius, mais aussi de programmes communs avec des écoles partenaires : la Design Academy HEC/42, le Prix « Design et Science Université Paris-Saclay », le Prix « Invest in Design » avec PSB Paris School of Business, ou le module FabLab du Master ITE de Polytechnique.

Après le cursus : avec l'Option Entrepreneuriat ESCP Europe (à Paris, Berlin ou Madrid).

Co-fondateur de deux incubateurs : Schoolab Starter et l'Innovation Factory, partenaire de l'incubateur de l'X, Strate se dotera de son propre incubateur en 2019 au sein de la Cité des Métiers d'Art à Sèvres.

Tout au long du cursus, l'école fournit un accompagnement personnalisé aux entrepreneurs, voie indispensable pour l'étudiant qui a le désir d'entreprendre, et qui souhaite prendre un risque : créer !

Purposeful entrepreneurs

When given access to the knowledge, methods and places of entrepreneurship, designers are born entrepreneurs, putting their skill in the service of their business project.

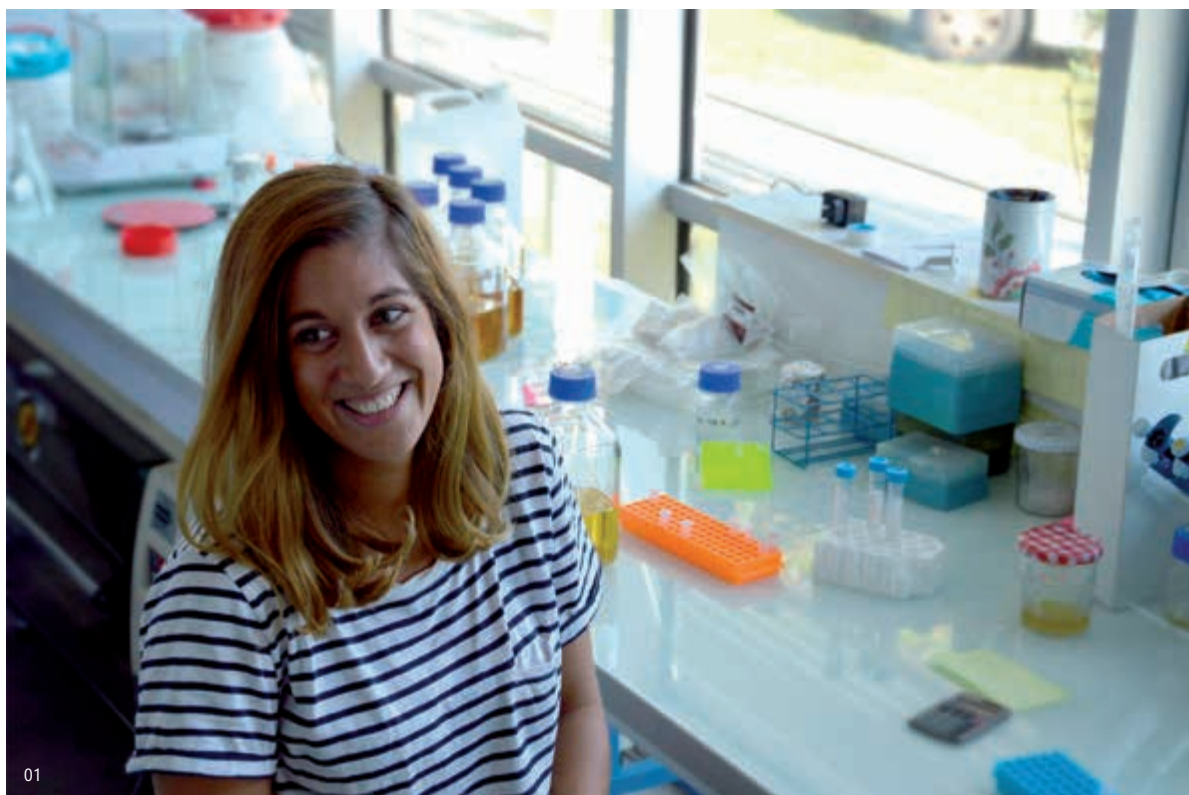
At Strate, we resolutely encourage entrepreneurship, which increasingly attracts our students, including during their studies.

During the curriculum: through Genius club's student initiatives, but also through joint programmes: the HEC/42 Design Academy, the "Design and Science University Paris-Saclay" prize, the "Invest in Design" prize with Paris School of Business, or the FabLab module of Polytechnique's ITE Master.

After the curriculum: with ESCP Europe's Entrepreneurship programme (in Paris, Berlin or Madrid).

Co-founder of two incubators - Schoolab Starter and Innovation Factory -, partner of Polytechnique's incubator, Strate will create its own incubator in 2019 within the Cité des Métiers d'Art in Sèvres.

Throughout the curriculum, the school provides individual guidance to entrepreneurs, as it is essential for a student who is eager to start a business, and take a risk: creating!



01

Sandra REY (Promo 2013)*Founder & CEO of GLOWEE*

One of the 10 MIT Under 35 innovators 2015
(MIT Technology Review)

« Après avoir gagné le Prix Artscience avec Glowee, j'ai souhaité continuer l'aventure en suivant d'abord l'option Entrepreneuriat de l'ESCP Europe puis en me lançant dans l'aventure entrepreneurial. Ma vision et ma méthodologie de designer sont probablement les qualités qui me servent le plus en tant que chef d'entreprise, puisqu'elles m'ont appris à sans cesse tout remettre en question grâce à une vision écosystémique et globale, dans le but de créer de la valeur, aussi bien pour mes équipes que pour mes clients et partenaires »

"After winning the Artscience Prize with Glowee, I wished to go further so I first attended ESCP Europe's Entrepreneurship programme and then decided to throw myself into business. My vision and methodology as a designer are probably what has been most useful to me as the head of a company, since they taught me to keep questioning everything through a global and ecosystemic vision, in order to create value for my teams as well as for my clients and partners."

Nos campus

Vivre et travailler ensemble

Plus qu'une simple école, Strate est un projet et une communauté humaine qui le porte.

Les valeurs du designer, que sont la bienveillance, l'attention aux autres, l'empathie, l'entraide ou l'écoute, structurent la vie de la population de l'école.

Etudiants, enseignants et permanents tentent ainsi chaque jour de rester fidèles à ces principes et de les transformer en actes quotidiens.

A Strate, il n'y a par ailleurs que des adultes, égaux en droits et en devoirs, entre lesquels tous les dialogues sont possibles, tous les débats contradictoires encouragés parce qu'ils sont la condition d'un vivre ensemble dynamique, ouvert et en quête de progrès.

Nos établissements proposent de multiples espaces dédiés à ce projet commun : espace de vie ou d'enseignement, de travail de la main ou de la machine, de convivialité ou de réflexion.

Strate est aussi un lieu ouvert sur l'extérieur, qui reçoit nos anciens, nos partenaires industriels ou pédagogiques, et bien d'autres acteurs de l'écosystème local.

Our campuses

Living and working together

More than just a school, Strate is a project fostered by a human community.

The designer's values of benevolence, empathy, attention to others, mutual assistance and attentiveness structure the school's inhabitants' lives.

Students, teachers and staff endeavour everyday to remain true to these principles and to put them into practice daily.

At Strate, there is actually nothing but adults, equals in terms of rights and duties, between which all kinds of dialogues are possible; contradictory debates are encouraged as they are the condition to better live together, in a dynamic, open progress-seeking way.

Our buildings offer many spaces for that common project: living, teaching, working spaces – to work by hand or on machines – spaces for conviviality and reflexion.

Strate is also a place open to the outside world, receiving our alumni, industrial and academic partners and many other players of the local ecosystem.



Les ateliers

Penser et faire

Connaître et agir, penser et faire. Il n'y pas de design sans objets et il n'y a pas d'objets sans lieux et outils pour les fabriquer.

Si les ateliers de Strate sont des espaces techniques à l'état de l'art (machines, outils, évacuation des poussières, air comprimé), ce sont avant tout des espaces pédagogiques où l'on apprend à travailler les matériaux de manière méthodique et concertée.

Un atelier numérique doté de plusieurs imprimantes 3D et d'une découpeuse / graveuse laser transforment de fait cet atelier en « FabLab ».

Encadrés par une équipe dédiée et expérimentée, nos étudiants y font l'apprentissage technique et humain qui feront d'eux des designers, des modeleurs, des innovateurs.

The workshops

Thinking and doing

Knowing and acting, thinking and doing. There is no design without objects, and there are no objects without places and tools to make them.

If Strate's workshops are state-of-the-art technical places – machines, tools, dirt extraction, or compressed air – they are above all educational spaces where students learn to work with materials in a methodical and concerted way.

The workshop has evolved into a "FabLab" thanks to its digital part, equipped with several 3D printers, and a laser cutter / engraver.

Thanks to a dedicated and experienced staff, our students acquire the technical and human knowledge that will make them designers, modellers and innovators.



Les labos informatiques

Numérique et création

Représenter, analyser, formaliser, raconter, communiquer: les nouvelles technologies doivent plus que jamais se mettre au service des enjeux de la création.

Strate s'attache donc à donner à ses étudiants les compétences et les pratiques numériques nécessaires à leur futur métier, en mettant à leur disposition les infrastructures nécessaires.

L'ensemble des logiciels de bureautique, de conception 2D et 3D, de rendering et de vidéo sont disponibles au travers de 4 labos fixes dotés de postes de travail performants, ainsi que de 3 labos mobiles.

PC ou Mac, les postes de travail sont accessibles de manière permanente.

Strate a en particulier investi dans un labo totalement dédié à des tablettes WACOM CINTIQ 22' de dernière génération, ainsi que dans un serveur de rendering.

Computer Labs

Going digital and creative

Representing, analysing, formalising, story telling and communicating: the new technologies need more than ever to take up the challenges of creation.

Strate therefore endeavours to give its students with the digital skills and practices required of their future job, providing them with the necessary facilities.

Our four fixed computer labs (+ 3 mobile labs) are equipped with efficient desktops running all office automation, 2D and 3D, rendering and video software.

Strate has notably acquired new-generation WACOM CINTIQ 22' graphic tablets for one of its lab, as well as a rendering server.



La cafétéria

Proximité et Confort

En s'associant à un acteur local de Meudon Bellevue, Strate s'est assurée de pouvoir fournir à ses étudiants des services de restauration de qualité.

Les petits déjeuners peuvent ainsi être pris sur place de même que les déjeuners et les goûters.

Grâce à un choix diversifié et chaque jour différent, nos étudiants peuvent bénéficier de repas équilibrés, chauds ou froids.

L'école prenant totalement à sa charge les frais d'infrastructure, les prix proposés aux étudiants sont très avantageux.

Un coin lounge permet par ailleurs aux étudiants de profiter de leur pause ou de travailler dans un environnement amical et convivial.

The Cafeteria

Proximity and Comfort

Through its association with a local bakery from Meudon, Strate has made sure that students are provided with a quality catering service.

Breakfasts can be taken on site as well as lunches and snacks..

They offer well-diversified food, with different meals every day so that our students can benefit from balanced meals, hot or cold.

As all infrastructure costs are fully taken by Strate, the students are charged very advantageous prices.

In addition, a lounge space offers students the opportunity to enjoy their breaks or work in a friendly and cosy atmosphere.



La vie à Strate

Vivre ensemble

Toute école est une communauté et une école de design peut-être encore plus, tant le designer s'intéresse à l'humain.

Bien vivre ensemble est donc un objectif autant qu'une règle pour l'ensemble des acteurs à Strate, permanents, enseignants et étudiants.

Strate est un monde d'adultes bienveillants qui enseignent, s'expriment, créent, écoutent et débattent, en veillant à se respecter.

Si les cours sont les premiers lieux où cette vision s'exprime et s'expérimente, c'est l'ensemble des moments et des lieux de l'école qui sont le théâtre de cette volonté, la cafétéria n'en étant pas le moindre.

Le BDE, mais aussi les diverses associations, prennent des initiatives en ce sens tout au long de l'année.

Initiatives auxquelles viennent évidemment s'ajouter l'ensemble des événements organisés par l'école à l'occasion des moments importants que sont les Journées Portes Ouvertes, les soutenances de Diplômes et la cérémonie de leur remise.

Life at Strate

Living together

Every school is a community, and a design school is maybe even more so, as the designer is so much focused on human.

Living together in harmony is therefore an objective as much as a rule for all people at Strate, permanent staff, teachers and students.

Strate is a world of benevolent adults who teach, express themselves, create, listen, debate, endeavouring to respect each other.

If the classes are the first places where this can be experienced, it is also true of all the moments and places at school, the cafeteria not being the least of them.

The student association, but also the other associations, take initiatives for that purpose all year long.

To these initiatives are added all the events organized by the school at key moments such as the Open Days, the graduation show, and the graduation ceremony.



Vie Associative Community Life

Pour les 1^e et 2^e années, une demie-journée est consacrée à la vie associative chaque semaine. Il s'agit à la fois d'offrir à nos étudiants un moment de vie et de respiration et un espace de prise d'initiatives, en dialogue permanent avec l'école.

In 1st and 2nd years, students are left one half-day every week to get involved in associations. This gives them time to enjoy a break and allows them to take initiatives, with the help of the school when needed.

Bureau des Etudiants



Depuis l'origine, le BDE organise la vie étudiante au sein de l'école, les soirées ou autres manifestations et obtient des tarifs sur certains matériels de dessin.

Chaque année, les étudiants élisent un nouveau Bureau composé d'étudiants très impliqués dans leur nouvelle école et soucieux de l'intégration de tous, parisiens, provinciaux et étrangers.

Since its origin, the student association has organised the student's life at school, parties or other events, and negotiates advantageous prices on drawing materials.

Every year, students elect a new board, composed of students who are very committed within the school and eager to have students from all origins – Paris area, provinces or foreign countries – feel welcome.

Strate Alumni



Devenus professionnels, nos anciens reviennent toujours à Strate. Après cinq ans de pratique, ils peuvent enseigner dans l'école, encadrer des partenariats, ou faire partie des jurys de diplôme.

Strate Alumni est une association qui représente et fédère une communauté de près de 2000 « Stratos » (anciens et étudiants).

Sa mission est de soutenir leur développement professionnel et de promouvoir le design dans la société, via une plateforme en ligne, un bouquet de services (carrière, juridique, traduction, ...) et des événements (conférences, parrainages, afterworks, ...).

Once they have become professionals, our alumni still come back at Strate. After five years of professional practice, alumni can have the opportunity to come and teach at Strate, tutor partnership projects, or be members of the diploma jury.

Strate Alumni is an association representing and federating nearly 2,000 "Stratos" (alumni and students).

Its mission is to support alumni's professional development and promote design in society, through an online platform, a range of services – career, legal advice, translation, etc. – and the organization of events – conferences, mentorship, afterwork parties, etc.

Strate se multiplie

Se projeter et rayonner

Parce que sa vision du design est à la fois singulière et universelle (Rendre le monde + simple + juste + beau), Strate a vocation à l'apporter partout où l'on a besoin du design, en France, comme à l'international, pour y former des acteurs professionnels à destination de ces marchés.

C'est pourquoi Strate s'installera à Lyon à la rentrée 2019, au sein de Confluence, une des zones les plus dynamiques de la ville. Elle y cotoiera des Startups et des incubateurs. Elle y accueillera à terme plus de 400 étudiants en Design, sur les 5 années du cursus.

Strate est aussi à Singapour, au sein du prestigieux National Design Centre, où elle y propose un « Master in Design for Smart Cities ». Ce programme international a vocation à former en 2 ans des designers d'expérience pour la Smart City, à destination de l'Asie principalement.

Strate s'installe enfin en Inde, à Bangalore, Silicon Valley indienne, dans un magnifique campus qui accueille 3 écoles françaises (HETIC, MBA ESG et Strate). Dès septembre 2018, l'école accueillera ses premiers étudiants indiens, dont le nombre devrait atteindre 600 étudiants à terme.

Strate multiplies

Projecting and radiating

Because its vision of design is both singular and universal - make the world + simple + fair + beautiful - Strate aims to bring it everywhere design is needed, in France and abroad, to train professionals for these markets.

This is why Strate will set up a new campus in Lyon in September 2019, at Confluence, one of the most dynamic zones of the city. It will stand alongside startups and incubators. It will eventually receive more than 400 design students, for the 5-year curriculum.

Strate is also in Singapore, in the prestigious National Design Center where it offers a "Master in Design for Smart Cities". This international program aims to train, in 2 years, experience designers for the Smart City, mainly for the Asian market.

Finally Strate sets up in Bangalore, the Indian Silicon Valley, in a splendid campus gathering 3 French schools - HETIC, MBA ESG and Strate. As early as September 2018, the school will welcome its first Indian students, whose number will eventually reach 600.



01. Singapore workshop with Social Innovation Park and ITE
02. Bangalore workshop with DQLabs



01



02

La gouvernance

Governance

Un pilotage attentif et agile

Une école est un organisme complexe, puisqu'elle est à la fois une entreprise, une communauté humaine et un projet pédagogique.

Gouverner, c'est s'occuper à la fois du quotidien et de l'avenir.

Si c'est celui de ses étudiants, bien sûr, qui motive et sous-tend toutes ces dimensions, le pilotage de Strate est un travail qui nécessite une agilité permanente.

L'indépendance de l'école, mais aussi sa connexion continue à la réalité du monde au travers de ses conseils professionnel, scientifique et des anciens, permet à sa direction collégiale d'ajuster en permanence l'ensemble de ses actions, internes comme externes, aux mouvements de la société et de la profession.

L'équipe permanente de Strate, petite mais productive, en liaison avec les 150 intervenants extérieurs de l'école, met alors en œuvre ces décisions, pour le plus grand bien espéré de ses étudiants.

An agile and attentive management

A school is a complex organism, as it is at the same time a company, a human community, and an educational project.

Managing a school therefore requires dealing both with the present and the future.

Though it's the students' future that is at the heart of these dimensions, managing Strate requires constant agility.

The school's independence, but also its continuous connection with the world's reality through its scientific, professional and alumni councils, allows its executive committee to constantly adapt its actions, whether internal or external, to the movements of society and of the profession.

Strate's productive although quite small permanent staff, along with the 130 exterior teachers, implements the committee's decisions, for the students' expected good.